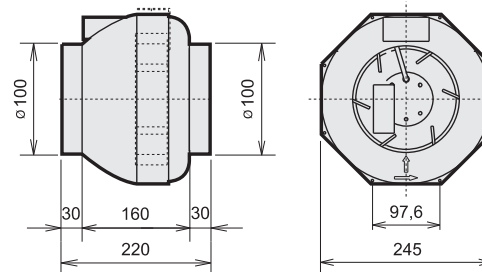


<b>Typ / Type: RS 100 L</b>		<b>Art.-Nr. / Art.-No.: F00-10060</b>	
U	230V (50Hz)	$\Delta p_{fa \text{ min}}$	-- Pa
P <sub>1</sub>	0,065 kW	$\Delta I$	-- %
I <sub>N</sub>	0.3 A	I <sub>A</sub> / I <sub>N</sub>	1.5
n	2480 min <sup>-1</sup>		IP44
C <sub>400V</sub>	2 μF		01.009
t <sub>R</sub>	70 °C		2.4 kg

**Geräusche / Sound levels:**

LWA <sub>rel</sub> A-bewertet bei V=0,5*V <sub>max</sub> LWA <sub>rel</sub> A-weighted at V=0,5*V <sub>max</sub>	fM [Hz]						
	125	250	500	1K	2K	4K	8K
LWA <sub>2</sub> [dB(A)] Gehäuse / casing	33	42	44	47	44	38	27
LWA <sub>5</sub> [dB(A)] Ansaugseite / inlet side	43	54	57	56	54	51	41
LWA <sub>6</sub> [dB(A)] Ausblasseite / outlet side	42	53	54	54	53	49	40

**Schaltbild / Wiring diagram:**



**Maße / Dimensions:**

(alle Maße in mm / all dimensions in mm)

